

PH-300,500型バイス取付タイプを縦のパイプに取付する方法

PH-300,PH-500のバイスをそのまま縦のパイプに取付すると本体がパイプに触れ水平になりません。水平に取り付けるためには、バイスの金具を逆さまにしなければなりません。



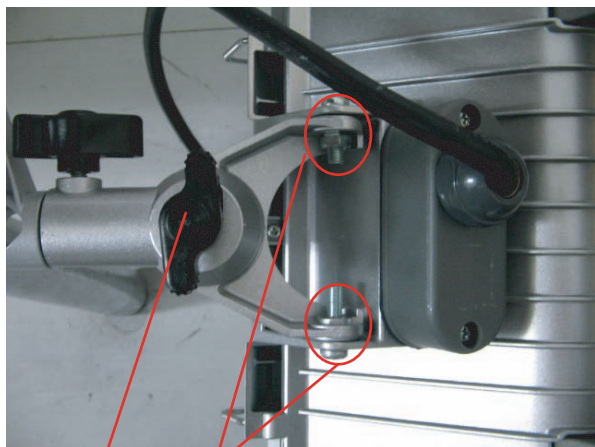
横パイプ取付

縦パイプ取付

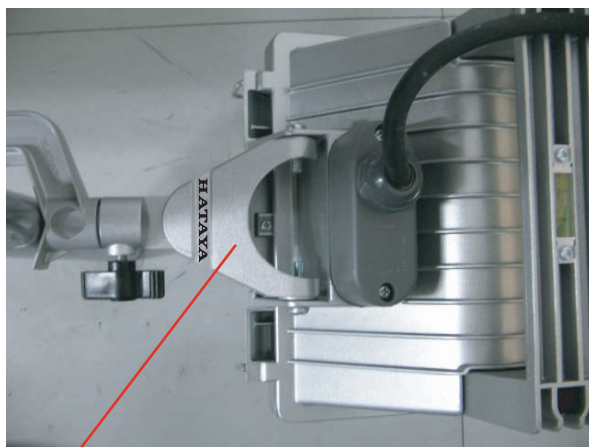


ボディが縦パイプに触れるため水平にならない。

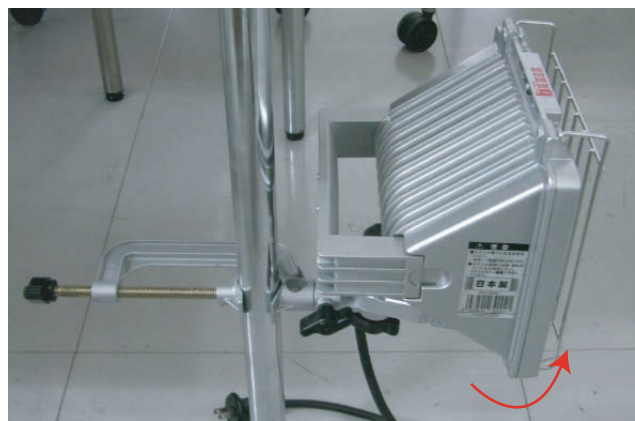
■ 縦パイプ取付のための変更方法



(1) 蝶ネジ、ビス・ナットを3箇所外す。



(2) 金具をひっくり返してビス・ナット、蝶ネジを仮取付する。(HATAYAマークがランプ後面に来るように取付する。)



(3) 本体を起こして位置を合わせ蝶ネジ、ビスをしっかりと締めて固定する。