

防災用 **瞬時再点灯型** ジャンボールライトセット ⊕屋外用 PSE

受注生産品



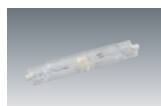
広い現場では300W、狭い現場では150W
広さに合わせた効率的な照明が可能です

- 【セット内容】
- ジャンボールライト×1
 - 三脚スタンド×1
 - 10mVCT延長コード×1

【灯体用ブラ段ケース寸法】
H670×W520×D505mm

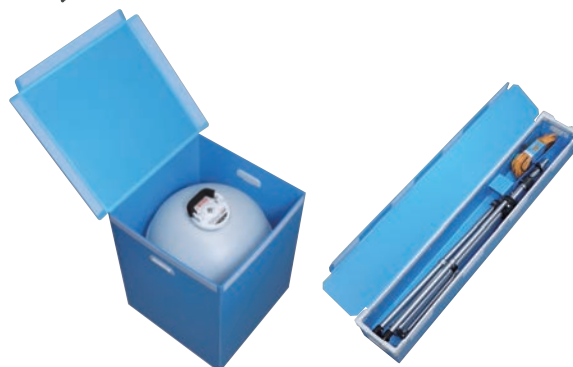
【三脚セット用ブラ段ケース寸法】
H185×W220×D1,425mm

【セット重量】 17.1kg
(灯体+三脚)



■交換球
150W型(瞬時再点灯用)
MD150CE-W
13,200円

※1台に2本使用します。
※セットには含まれていません。



※照明器具本体寸法は128ページのMLA型をご参照ください。

型式	灯体の電線仕様		照明装置	定格 (電圧・消費電力 周波数)	摘要	質量 (kg)	梱包 (セット)	標準価格 (円)
	長さ (m)	種別・太さ(mm)・心数(C)						
MLAX-30KHS *	5	VCT 2.0 × 3(接地付)	150W メタルハライドライト×2灯	100V・150W×2 50/60Hz兼用	VCT10m延長コード1本付 CHV-5型三脚スタンド付	23.6	1	330,000

●上記機種は受注生産品の為、多少納期がかかります。●上記製品には2P⊕/2P接地付 ⊕兼用フキョトビプラグが付いています。●点灯スイッチを入れた後、約3分でメタルハライドランプ本来の明るさになります。●電源電圧は100Vの±6%の範囲内(94~106V)の安定した電源を使用してください。●発電機を使用する場合はインバーター式を使用してください。●質量は灯体入が11.4kg、三脚入が12.2kgとなり、ブラ段ケースを含んでいます。

記載の価格は全て「税込み」表示です。