

CLT・CLU型オートマチックケーブルリール

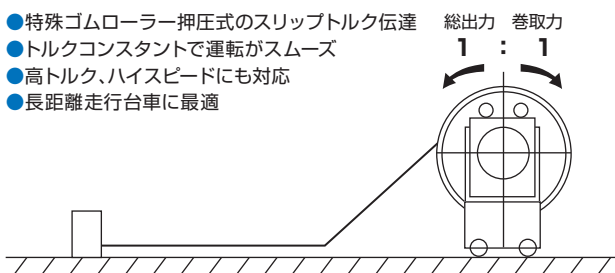
トルクモーターに替わる電動トルコン式ケーブルリール。
ハタヤOKS独自の設計によるトルクコントロールユニットを搭載。

CLT・CLU型は、ハタヤOKS独自の設計によるトルクコントロールユニットを搭載した電動巻取り式オートマチックリールです。

各種走行台車・移動機器の給電用長尺ケーブル巻取り機として最適で、今日に至るまで幅広い実績と信頼をいただいております。
また、耐久性にも優れた機械式ユニットの採用で、他の電動方式にはない使いやすさが一番の特長です。



- 特殊ゴムローラー押圧式のスリップトルク伝達 総出力 巻取り力
- トルクコンスタントで運転がスムーズ
- 高トルク、ハイスピードにも対応
- 長距離走行台車に最適



オートマチックリール

CLT型寸法表(耐電圧600V)

No.	ユニット形式	電動機容量	ドラム回転数 出力トルク	電流容量 (極数-A)	寸法(mm)														
					A+φ	AA	AB	AC	AD	AE	B	BB	BC	BD	BE	C	CC	D	E
1	TCU-2T	4P 0.2kW	20rpm 19.6N・m	4P-150A (6P-30A) ※	min 740	min 200	50	80	330	80	ケーブルサイズ 巻取り長さによ って設定	450	10.5	250	330	260	12.5	600	560
2	TCU-4T	4P 0.4kW	20rpm 39.2N・m		min 760		50	80	350	80		530	10.5	300	350	280	14.5	710	660
3	TCU-10T	4P 0.75kW	20rpm 98N・m		min 850	70	90	400	90	650		12	350	400	330	18.5	810	750	
4	TCU-20T	4P 1.5kW	20rpm 196N・m		min 970	70	110	500	90	730		12	390	500	420	23	950	890	
5	TCU-30T	4P 2.2kW	20rpm 294N・m		min 1020	70	110	550	90	830		15	390	550	470	23	1020	940	

●表中のminA・minAAは最小寸法です。仕様により数値が変わることがあります。 ※多極も製作いたします。

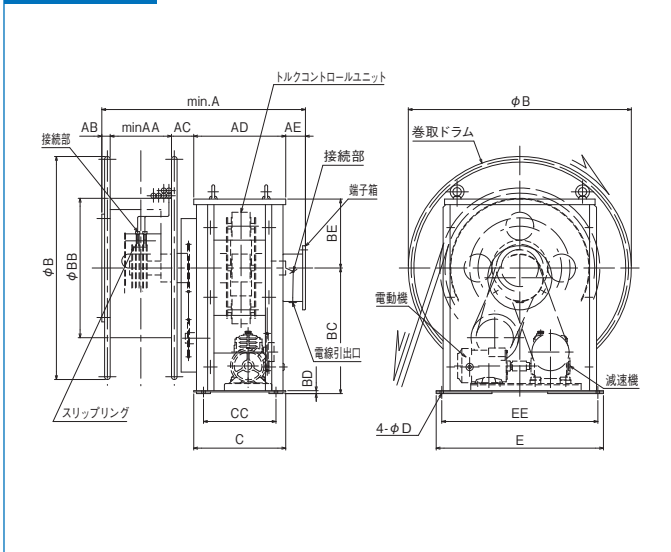
●標準塗装色=マンセル値7.5BG6/1.5(各種塗装仕様、指定色にも対応します。)

●CLT・CLU型オートマチックケーブルリール

主な特長

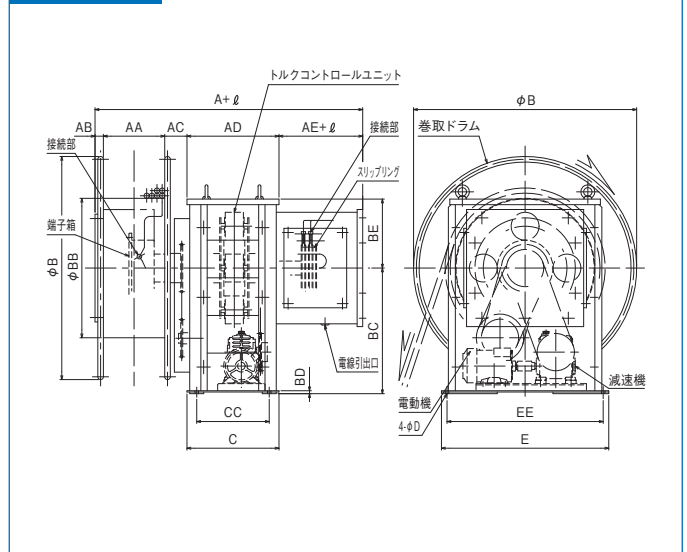
- 全閉外扇形の汎用電動機を使用しているため、悪環境の粉じんに対して強く、また複雑な制御回路・電気配線等の工事也不要です。
- 一定トルクを発生するトルクコントロールユニットにより、巻取り力とほぼ同じ力でケーブル繰出しが可能のため、張力負担がかからず、ケーブルを傷つけません。
- トルクの調整が容易に行えます。
- オーバーロードの心配がなく連続定格で使用可能です。
- トルクコントロールユニットのスリップ機構により正転・逆転の切替え操作の必要がありません。
- 5タイプのユニット(TCU2T~30T)を揃えておりますので、幅広い巻取り力・巻取りスピードの条件に対応いたします。
- 手間にかかるメンテナンスの必要がなく、保守点検が容易です。

●CLT型寸法図



- ケーブルのサイズや長さによって巻取りドラムの大きさを設定します。
- 条件に応じて単列巻き等特殊形状のドラムも製作いたします。

●CLU型寸法図



- ケーブルのサイズや長さによって巻取りドラムの大きさを設定します。
- 条件に応じて単列巻き等特殊形状のドラムも製造可能です。
- 複合ケーブルの電流容量の異なる組み合わせや、6600Vまでの高電圧仕様にも対応いたします。
- ケーブルだけでなく、油圧ホース巻取り仕様も製作可能ですのでご照会ください。

CLU型寸法表(耐電圧600V)

No.	ユニット形式	電動機容量	ドラム回転数 出力トルク	電流容量 (極数-A)	寸法(mm)																		
					A+ℓ	AA	AB	AC	AD	AE+ℓ	B	BB	BC	BD	BE	C	CC	D	E	EE			
6	TCU-2T	4P 0.2kW	20rpm 19.6N・m	5P-150A (7P-30A) ※	ケーブルサイズ 巻取り長さによ って設定	220	ケーブルサイズ 巻取り長さによ って設定	80	330	450	10.5	250	330	260	12.5	600	560						
7	TCU-4T	4P 0.4kW	20rpm 39.2N・m					80	350									530	300	280	14.5	710	660
8	TCU-10T	4P 0.75kW	20rpm 98N・m					90	400									650	350	400	18.5	810	750
9	TCU-20T	4P 1.5kW	20rpm 196N・m					110	500									730	390	500	23	950	890
10	TCU-30T	4P 2.2kW	20rpm 294N・m					110	550									830	390	550	23	1000	940

※多極も製作いたします。 ●標準塗装色=マンセル値7.5BG6/1.5(各種塗装仕様、指定色にも対応します。)

多極数の延長寸法(外形寸法の該当部分 ℓ に下記表の寸法が加算されます)

電流(A)	極数(P)								寸法(mm)
	6	7	8	10	12	15	16~20	21~25	
30	0		60	130		190	250		26P以上も 製造可能です。
150	60			130		—			

トルクコントロールユニットについて

- 各ユニット形式は、巻取りドラム回転数20rpmの時に発生するトルク能力表示となっています。(50/60Hz共用)
- 必要巻取り力・巻取り速度の仕様に、内部の減速比を設定してユニット形式を選定します。

仕様

- 機械式トルクコントロールユニット:5タイプ(TCU-2T,4T,10T,20T,30T)
- 電動機:全閉外扇形汎用型(三相 200/200/220V 50/60/60Hz 400/400/440V 50/60/60Hz)
- 減速機:ウォームギア式(セルフロック)
- 本 体:防滴型
- 定 格:連続
- 耐電圧:600V



トルクコントロールユニット部